

# Feinstfilter Alp 209 mobil (Art.-Nr. 957)

## Heizungswasserfiltration im Bypass

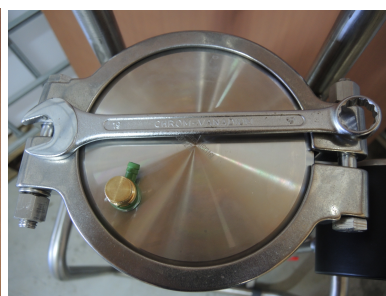
Mit dem Feinstfilter Alpenland 209 aus Edelstahl kann jeder Heiz- oder Kühlkreislauf ohne großen Aufwand nachgerüstet werden. Geringe Anschaffungskosten - kurze Amortisationszeit.

### Die Vorteile liegen auf der Hand:

- Einfacher Einbau
- Filterung bis 1 µ möglich rund 1,7 m<sup>2</sup> Gesamtfilterfläche
- Einfacher Wechsel der Filterelemente
- Durchlaufdruck von mehr als 1,5 bar möglich
- Senkt Energieverbrauch und spart Heizkosten
- Keine Stromkosten, Filter arbeitet ohne Pumpe, mobil einsetzbar
- Effektiver als konventionelle Schlammabscheider

Mit Hilfe des Feinstfilter Alpenland 209 wird der umgewälzte Schlamm einfach komplett aus dem Heizkreislaufwasser herausgefiltert. Dabei werden Schmutzpartikel bis zu einem µm entfernt. Das schmutzfreie Wasser sorgt für eine gleichbleibende Leistung der Heizungsanlage, es kommt zu weniger Abgasbildung und damit zu einer geringeren Umweltbelastung – vor allem aber zu einem geringeren Energieverbrauch und dadurch Heizkosteneinsparung!

Stellmaße in mm 1250 x 500 x 560 (H x B x T)  
Gewicht: 15 kg



Zubehör:

**Filterkerze FF15 (15 µm)**

Art.-Nr. 046

Länge 580 mm

Durchmesser: 100 mm

**Dichtung mit Lippe**

Art.-Nr. 772

Durchmesser: 158 mm

**EPDM-Panzerschlauch**

Art.-Nr. 542

Länge 1000mm

IG/AG

Betriebsdr. 10 bar



Alpenland Heizungswasser KG

Terminalstraße Mitte 18

85356 München

Tel: 0 800 38 14 202

Fax: 0 800 31 14 209

office@normgerectesheizungswasser.de

www.normgerectesheizungswasser.de

